

EAB

PORTE OG DØRE AF STÅL



EAB · PORTE OG DØRE AF STÅL



EABs slagporte og døre af varmgalvaniseret stål, beregnet til montage i facader ved industrielle miljøer. Med sin robuste konstruktion er den tillige velegnet som indvendig port og dør.

Porten er fremstillet med ramme af varmgalvaniseret rørprofil som giver portbladet en god stabilitet. For eksempel forbliver porten funktionsdygtig ved en eventuel skade på beklædningen. Hængsler og fastgørelser for beslag er svejset på rammekonstruktionen.

Disse egenskaber gør portene og dørene yderst modstandsdygtige og garanterer en lang levetid med minimal vedligeholdelse.

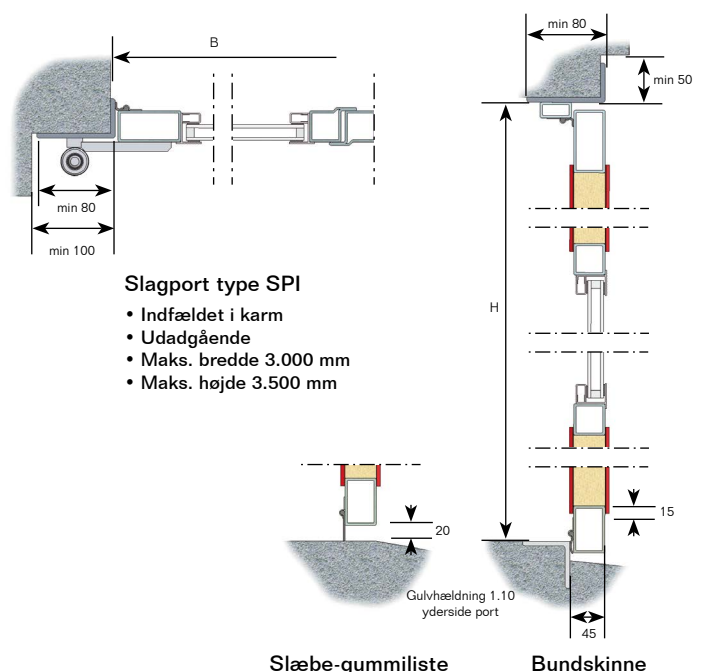
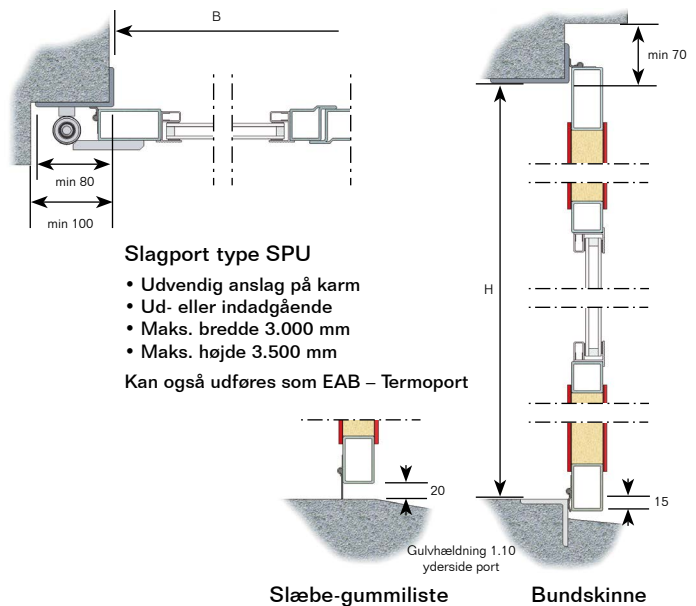
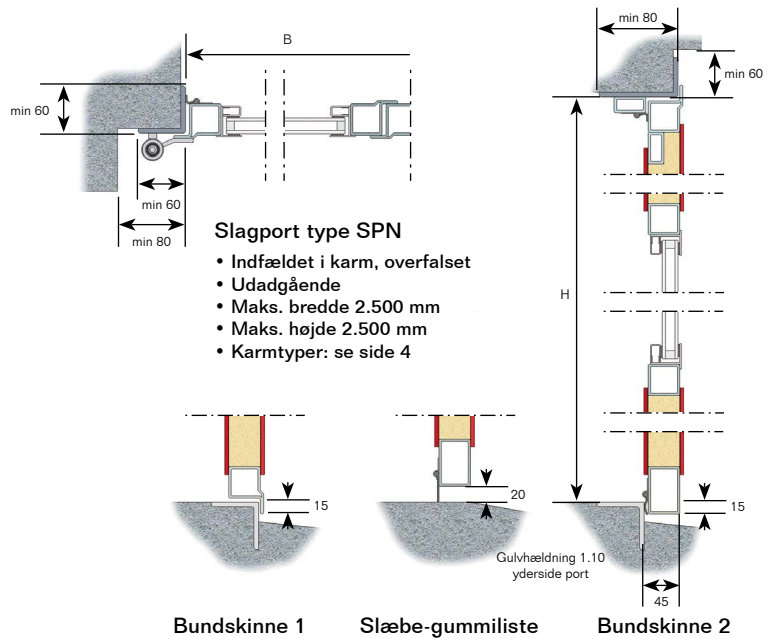
Du vælger. Vi udfører!

Når det gælder portens og dørens udførelse er valgmulighederne store. Frit at kunne vælge glashøjde, antal rækker af glas, sektioninddeling og farver er en selvfølge hos EAB. Vi laver porten/døren til dig præcis som du vil have den!

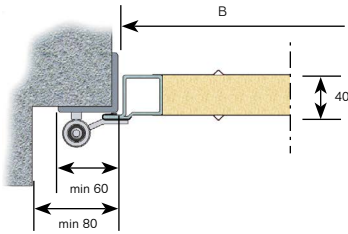
Sidst men ikke mindst er montagen enkel at udføre da produktet er tilpasset gør-det-selv princippet. Vi har naturligvis også veluddannede folk som gerne hjælper med montagen hvis du ønsker det.

EAB Det Holder

Holdbarheden er et kendetegn for EAB. Vår akkuratess og kvalitetsbevidsthed kendetegner alt fra materialevalg til fremstilling, levering og montage. Holdbarheden inkluderer også de relationer vi har til vore kunder, leverandører og medarbejdere.

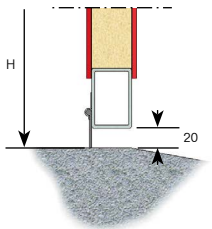


Fakta

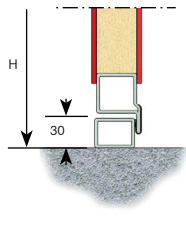


Dør type SPN

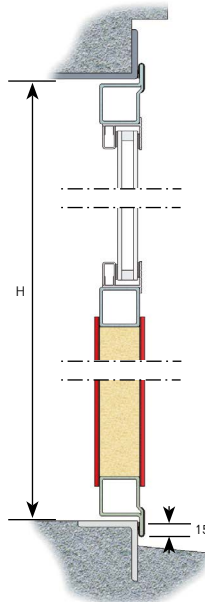
- Indfældet i karm, overfalset
- Udadgående
- Maks. bredde 1.250 mm
- Maks. højde 2.500 mm
- Karmtyper: se for neden



Slæbe-gummiliste

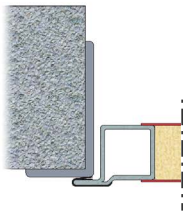


Bundstykke af rør

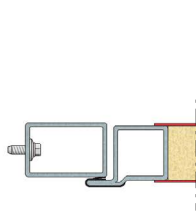


Bundskinne

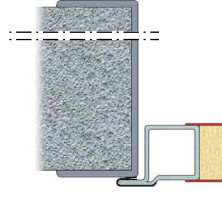
Karmtyper for dør



L- 100 x 50 x 6 mm



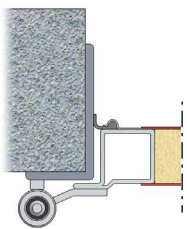
o - 60 x 40 x 2 mm



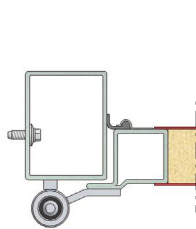
U - 60 x vægtykkelse x 5 mm

Karmoverstykke og karmsider er ens

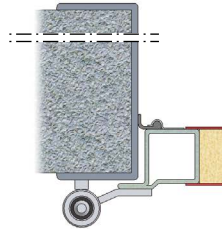
Karme slagport SPN



L- 100 x 50 x 6 mm



o - 80 x 60 x 3 mm



U - 60 x vægtykkelse x 5 mm

Karmoverstykke og karmsider er ens

EABs portprogram omfatter: Sidefoldeporte, Slagporte/døre, Skydeporte, Låger og porte til industrihegn, Skydelåger, Designline, Termoporte, Entrépartier, Termovinduer og Branddøre.



EAB LAGERINDRETNING A/S
STIFTSVEJ 13, 7100 VEJLE
TLF +45 7589 0555
info@eab.dk www.eab.dk

Udførelse

EAB slagporte og døre i stål er rammebygget af svejset, varmgalvaniseret stålørprofil og tåler at blive brugt.

Portblad

Portrammen består af varmgalvaniserede firkantør. Beklædes med aluzink eller lakeret EAB-profilplade. Mellemliggende isolering af mineraluld.

Beslag

- Svejsede smøringsfri hængsler.
- Dør/port låses med Assalås 410-50, eksklusive cylinder.
- Tryklås EAB standard.
- Porten låses indvendigt med spanjoletter DeJo 55100. Spanjoletterne er forsynet med beslag for hængelås.
- Større porte kan med fordel forsynes med indfældet dør og lås iht. ovenstående. Styrebeslag på gulv i portmidte. Andre typer låse, dørlukkere, montagebeslag osv. monteres efter ønske.

Glasning

Leveres med isolérrude D4-18 monteret i kraftige lister af naturelokseret aluminium. Andre typer glas kan monteres efter ønske.

Tætning

Alle tætningslister er let udskiftelige.

Overfladebehandling

Alt. 1: Varmgalvaniseret port/dørramme beklædt med plade.
Alt. 2: Varmgalvaniseret port/dørramme beklædt med Pvf2-lakeret plade iht. separat farveprogram.
Alt. 3: Malerbehandling på varmgalvaniseret port/dørramme og iht. separat farveprogram.

Karm

EAB fremstiller og lagerfører karme af U- og L-profiler samt firkantør.

